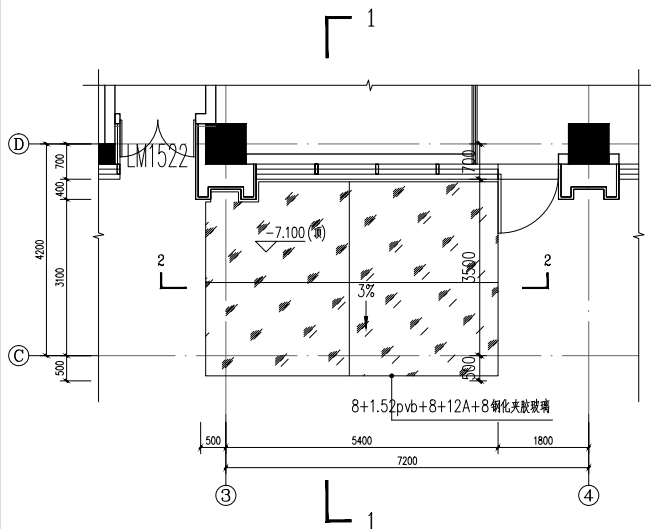
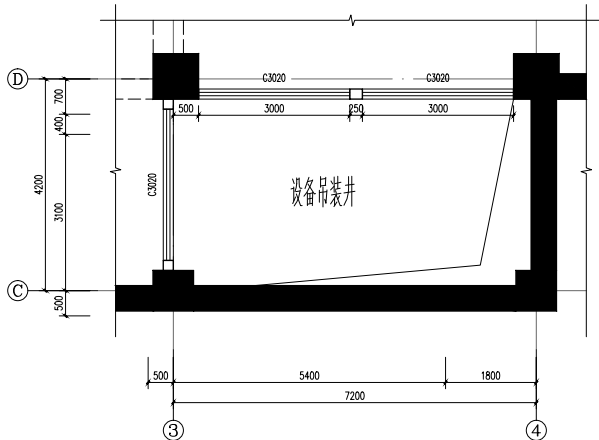


# 施工图纸修改通知单

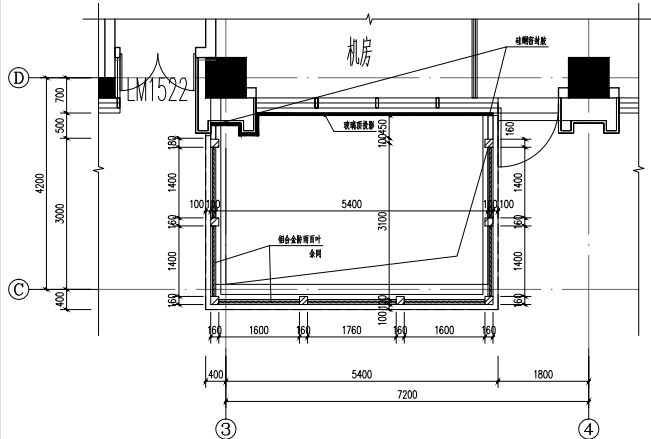
NOTIFICATION of CONSTRUCTION DRAWING REVISION



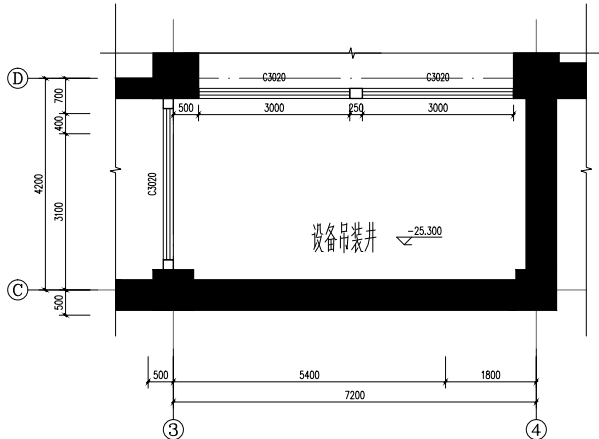
吊装口顶视图 1:150



地下三、四层局部修改图 1:150



地下二层局部修改图 1:150




地下五层局部修改图 1:150

## 修改说明:

应业主要求,调整3~4轴交C~D轴吊装口做法,地下五层~地下一层外墙增加可开启外窗,原混凝土盖板调整为玻璃采光顶等。  
建筑专业详见修改通知单X11、X12,其余做法要求及规定均按原主体建筑施工图说明进行施工。

## 备注:

1 除调整位置外,其余位置均按原审图合格的施工图进行施工;  
2 外幕墙部分(包括玻璃屋面和玻璃雨棚)仅表示形式、分格、颜色、材料要求等,待招标后,由有资质的供应商做出深化设计图纸,供建设单位和设计单位认可后方可施工。

项目名称 PROJECT	宜昌市中心人民医院综合楼项目				 <b>中国中元国际工程有限公司</b> CHINA IPPR INTERNATIONAL ENGINEERING CO.,LTD.				会 签 CONFIRMATION			
子项名称 SUB ITEM	综合楼				项目总设计师 CHIEF DESIGNER	姜海玉			总 图 SITE PLAN		建 筑 ARCHITECTURE	
图纸名称 TITLE	修改通知单十一				审 定 APPROVED BY	程进			结 构 STRUCTURE		给 水 排 水 PLUMBING	
图 号 DWG. NO.	Q0656G1-A0020-X11				审 核 VERIFIED BY	韩丹			暖 通 HVAC		电 气 ELECTRICITY	
阶 段 PHASE	施工图设计	版 次 VERSION	3		校 对 CHECKED BY	张杰			动 力 POWER		智能化 INTELLIGENCE	
专 业 DISCIPLINE	建筑	比 例 SCALE	1:150		设计负责人 AUTHORIZED BY	万汝娜			自 控 AUTOMATION		工 艺 PROCESS	
日 期 DATE	2024.04				设 计 DESIGNED BY	张琳琳						