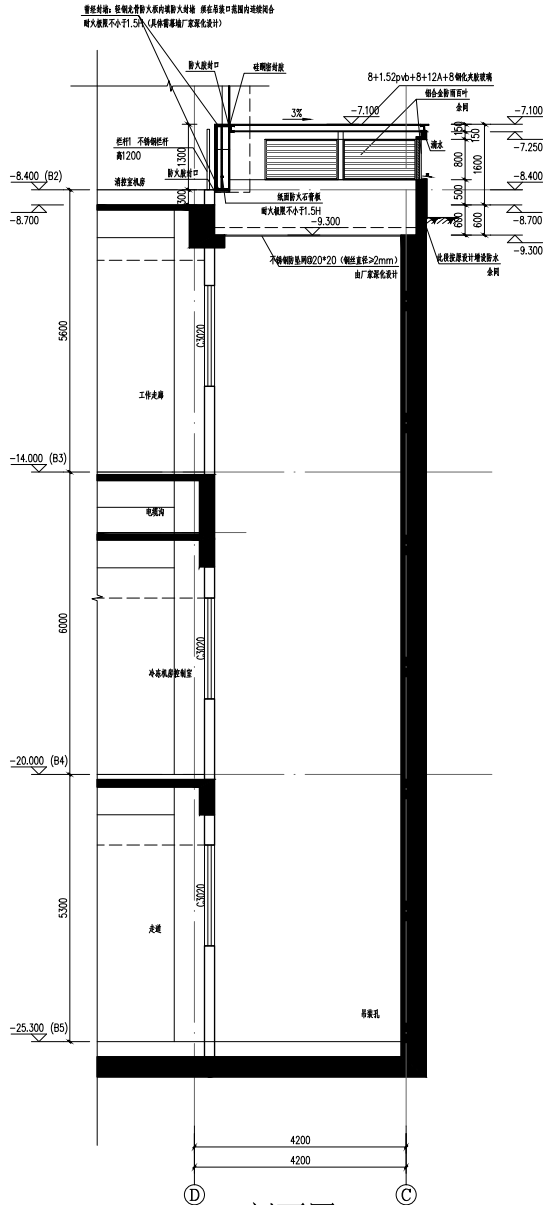


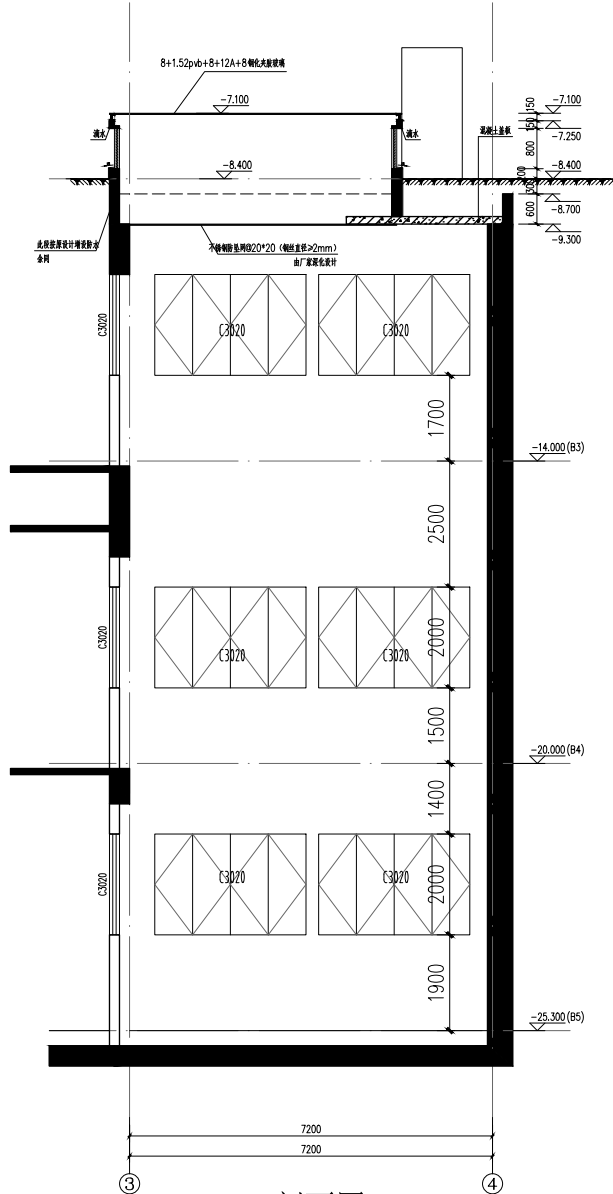
施工图纸修改通知单

NOTIFICATION of CONSTRUCTION DRAWING REVISION



修改说明:

1-1剖面图 1:150



2-2剖面图 1:150

业主要求：调整3~4轴交C~D轴吊装口做法，地下五层~地下一层外端增加可开启外窗，原混凝土盖板调整为玻璃采光顶等。
建筑专业详见修改通知单X11、X12，其余做法要求及规定均按原主体建筑施工图进行施工。
备注：
1.除调整位置外，其余位置均按原审图合格的施工图进行施工；
2.外幕墙部分（包括玻璃屋面和玻璃雨棚）仅表示形式、分格、颜色、材料要求等，待招标后，由有资质的供应商做出深化设计图纸，
供建设单位和设计单位认可后方可施工。

吊装孔立面示意图

项目名称 PROJECT	宜昌市中心人民医院综合楼项目				中国中元国际工程有限公司 CHINA IPPR INTERNATIONAL ENGINEERING CO.,LTD.				会 签 CONFIRMATION			
子项名称 SUB ITEM	综合楼				项目总设计师 CHIEF DESIGNER	姜海玉			总 图 SITE PLAN	建 筑 ARCHITECTURE		
图纸名称 TITLE	修改通知单十二				审 定 APPROVED BY	程进			结 构 STRUCTURE	给水排水 PLUMBING		
图 号 DWG. NO.	Q0656G1-A0020-X12				审 核 VERIFIED BY	韩丹			暖 通 HVAC	电 气 ELECTRICITY		
阶 段 PHASE	施工图设计	版 次 VERSION	3		校 对 CHECKED BY	张杰			动 力 POWER	智能化 INTELLIGENCE		
专 业 DISCIPLINE	建筑	比 例 SCALE	1:150		设计负责人 AUTHORIZED BY	万汝娜			自 控 AUTOMATION	工 艺 PROCESS		
日 期 DATE	2024.04				设 计 DESIGNED BY	张琳琳						